

RENINO 2025

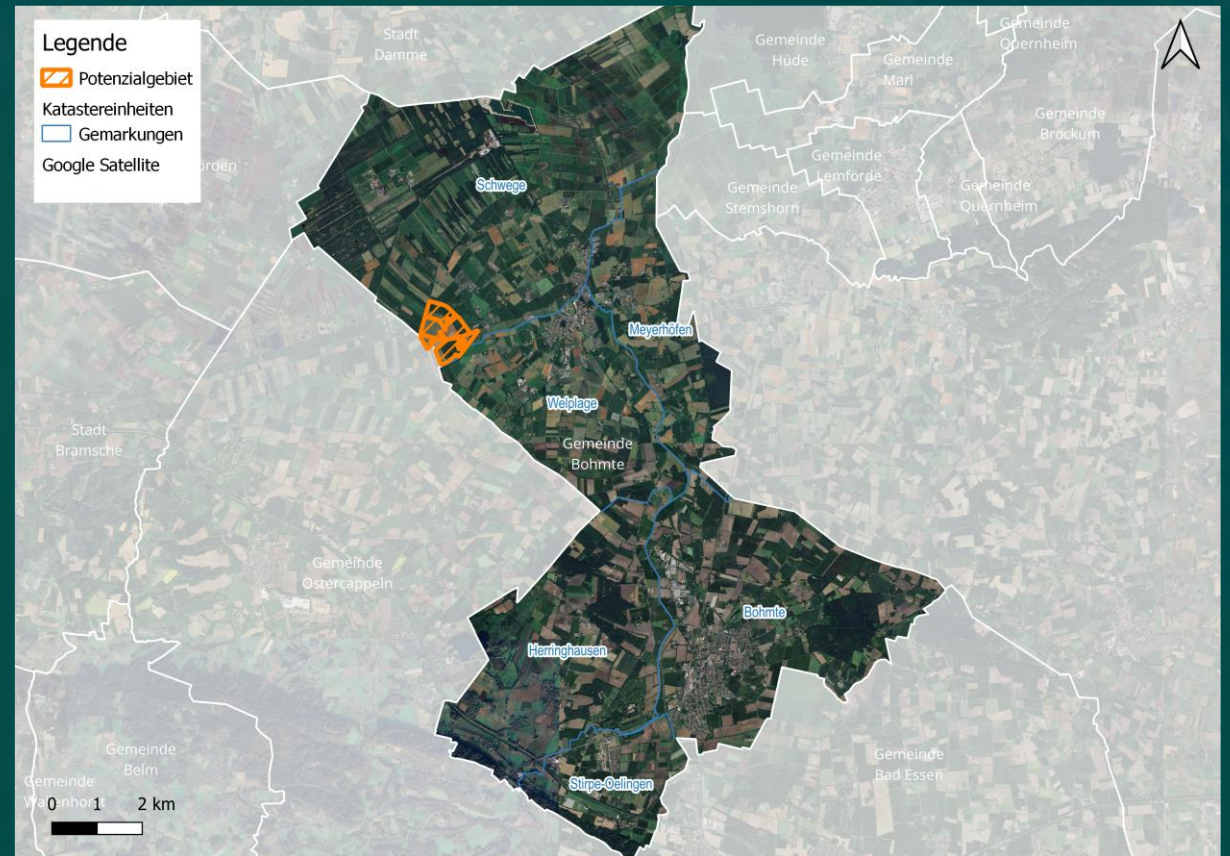
Perspektiven eines Solarparks in Schwege - Projektvorstellung

Gemeinde Bohmte, LK Osnabrück



Agenda

1. Über Renino
2. Solarpark Schwege
3. Mehrwert für die Gemeinde Bohmte und ihre Bürgerinnen und Bürger
4. Finanzielle Kennzahlen



1. Über Renino - Projektverantwortlichkeiten



Maximilian Bosch

Technische Planung und Umsetzung

✉ maximilian.bosch@renino.de

☎ 0172 1600501



Jan-Hendrik Piel

Kommunikation und Öffentlichkeitsarbeit

✉ jan-hendrik.piel@renino.de

☎ 0176 45618442



1. Über Renino



Renino ist ein Zusammenschluss der Planungs- und Ingenieurbüros Nefino & Envibe



Seit über 5 Jahren entwickeln wir mit Nefino & Envibe gemeinsam im Drittauftrag für lokale Energieversorger große Solarparks in Deutschland



Mit Renino bündeln wir unsere langjährigen Erfahrungen in Planung, Bau und Betrieb von Solarparks für eine erfolgreiche Entwicklung eigener Projekte



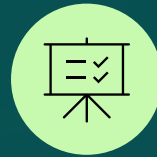
Hierzu können wir auf unser dynamisches Team aus über 50 Kolleginnen und Kollegen mit Kompetenzen in allen Disziplinen der Projektentwicklung vertrauen



1. Über Renino – Geschäftsfelder



Analyse



Planung



Beratung



Bau



Projektentwicklung



Betrieb



Legende

-  Potenzialfläche Schwege
- Siedlungsstruktur
 -  Wohnbauflächen im Außenbereich
 -  Flächen gemischter Nutzung im Außenbereich
 -  Mischgebiete ohne Wohnzweck
- Gebäude
 -  Wohngebäude - Außenbereich
 -  Industrie- und Gewerbegebäude
- Gewässer und Wasserschutzgebiete
 -  Kleine Fließgewässer
 -  Festgesetzte Überschwemmungsgebiete
- Verkehrsinfrastruktur
 -  Kreisstraßen
- Wald
 -  Waldfläche
 -  Gehölze
- Google Satellite

0 250 500 m



2. Solarpark Schwege

Tabuzonen

Im Projektbereich sind keine relevanten Ausschlusskriterien zu berücksichtigen.


Ausnahme: festgesetztes Überschwemmungsgebiet im äußersten Osten des Projektbereichs.



Legende

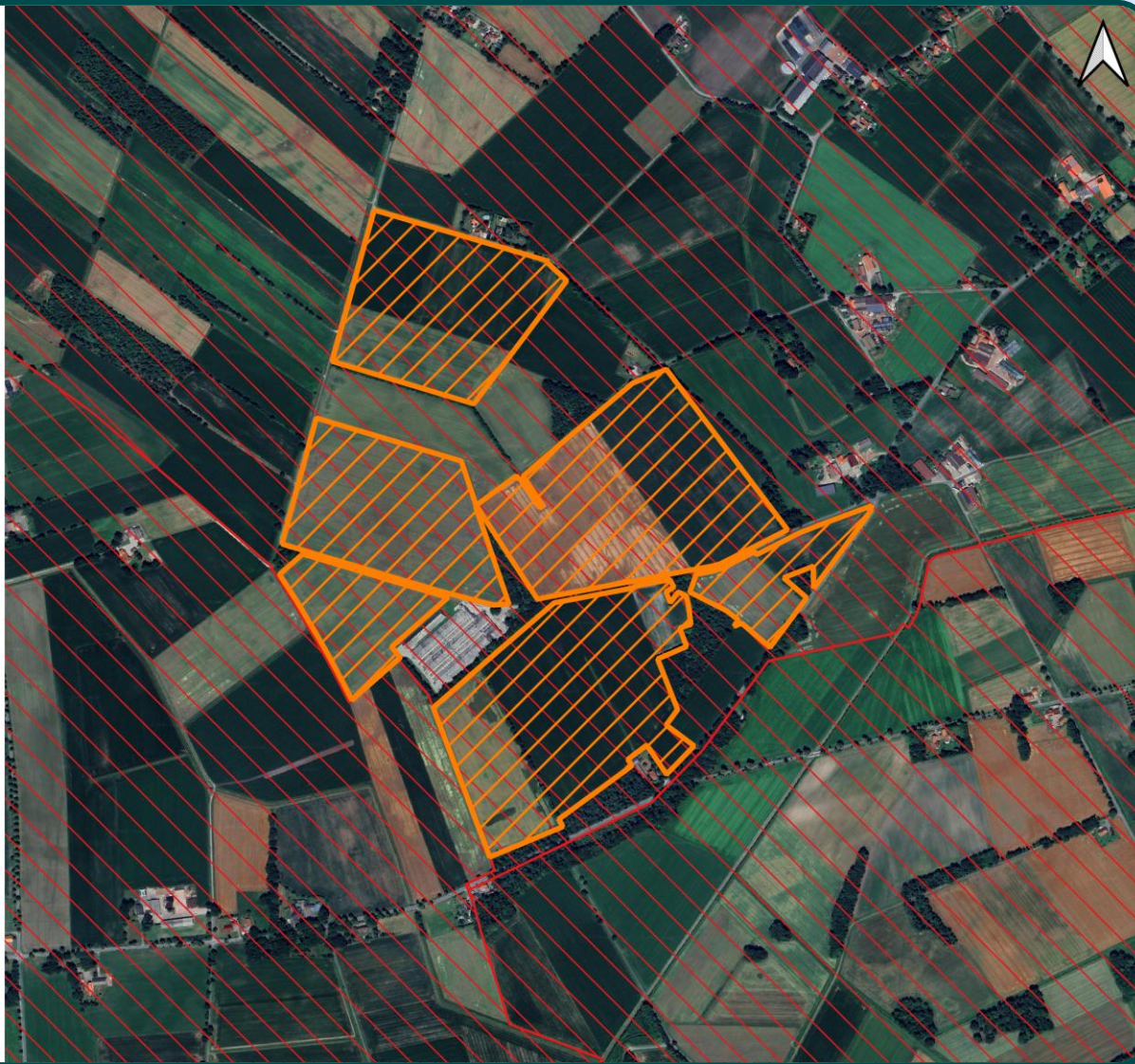
 Potenzialfläche Schwege

Solarenergie

 Ackerbaulich benachteiligte
Gebiete

Google Satellite

0 250 500 m



2. Solarpark Schwege

Flächenkulisse

Durch die Lage im ackerbaulich benachteiligten Gebiet ist der Projektbereich in Gänze EEG-förderfähig.



Legende


 Potenzialfläche Schwege

Böden

Bodenpunkte (kleiner 50)

 11 - 21

 21 - 31

 31 - 41

Google Satellite



2. Solarpark Schwege

Verträglichkeit mit der Landwirtschaft


- Flächenhafte durchschnittliche Bodenpunkte von 21,9
 - Flächenhafte durchschnittliche Bodenpunkte der Gemeinde Bohmte von 31
- Die Bodenpunkte liegen in Gänze unterhalb des niedersächsischen Grenzwertes für PV-Freiflächenanlagen in Höhe von 50 und sind auch im Hinblick auf das Gemeindegebiet als unterdurchschnittlich zu bewerten.



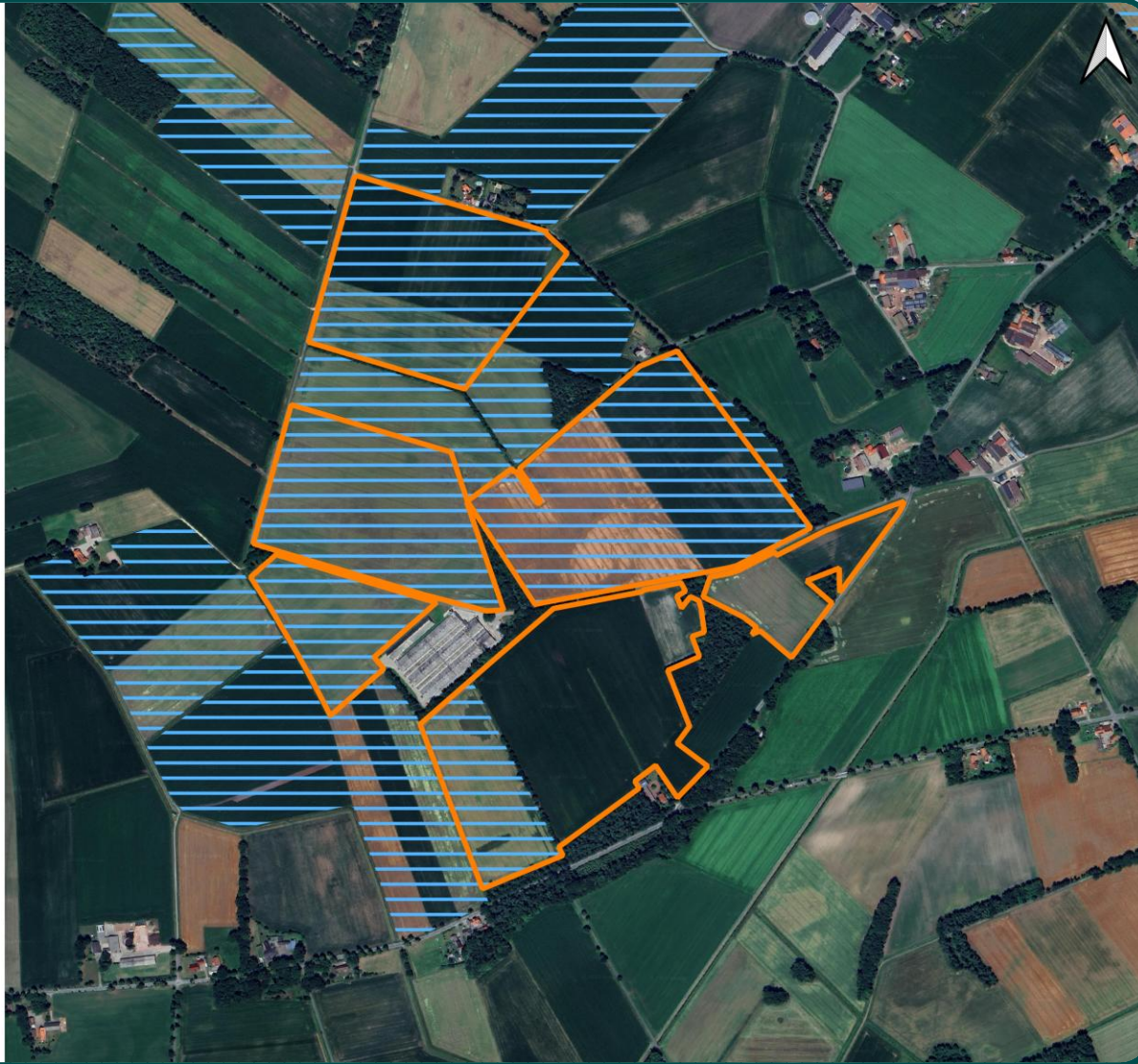
Legende

 Potenzialfläche Schwege

Böden

 Besonders winderosions-
gefährdete Flächen

Google Satellite



0 250 500 m



2. Solarpark Schwege

Verträglichkeit mit der Landwirtschaft

Die Fläche ist zum Großteil winderosionsgefährdet. Die Arbeitshilfe Solarplanung Niedersachsen stuft winderosionsgefährdete Flächen als Gunststandort für FFPV ein, da die PV-Anlage den Boden wirksam vor Abtrag schützt.



Legende

 Potenzialfläche Schwege

 Potenzialfläche Venne

Katastereinheiten

 Gemarkungen

 Flure

 Flurstücke

Google Satellite



2. Solarpark Schwege

Projektkopplung

- Projekt Venne mit ca. 10 ha
- Projekt Schwege mit bis zu 74 ha
- Synergieeffekte durch z. B. gemeinsamen Netzanschluss
- Aufstellungsbeschluss für das Solarprojekt in Venne (Juni 2024)
- Positive Rückmeldungen der Eigentümer der Potenzialflächen in Schwege



Legende

 Potenzialfläche

Stromnetzinfrasturktur

 Windenergieanlagen

 Netzverknüpfungspunkt

 Umspannwerke

Freileitungen

 110 kV

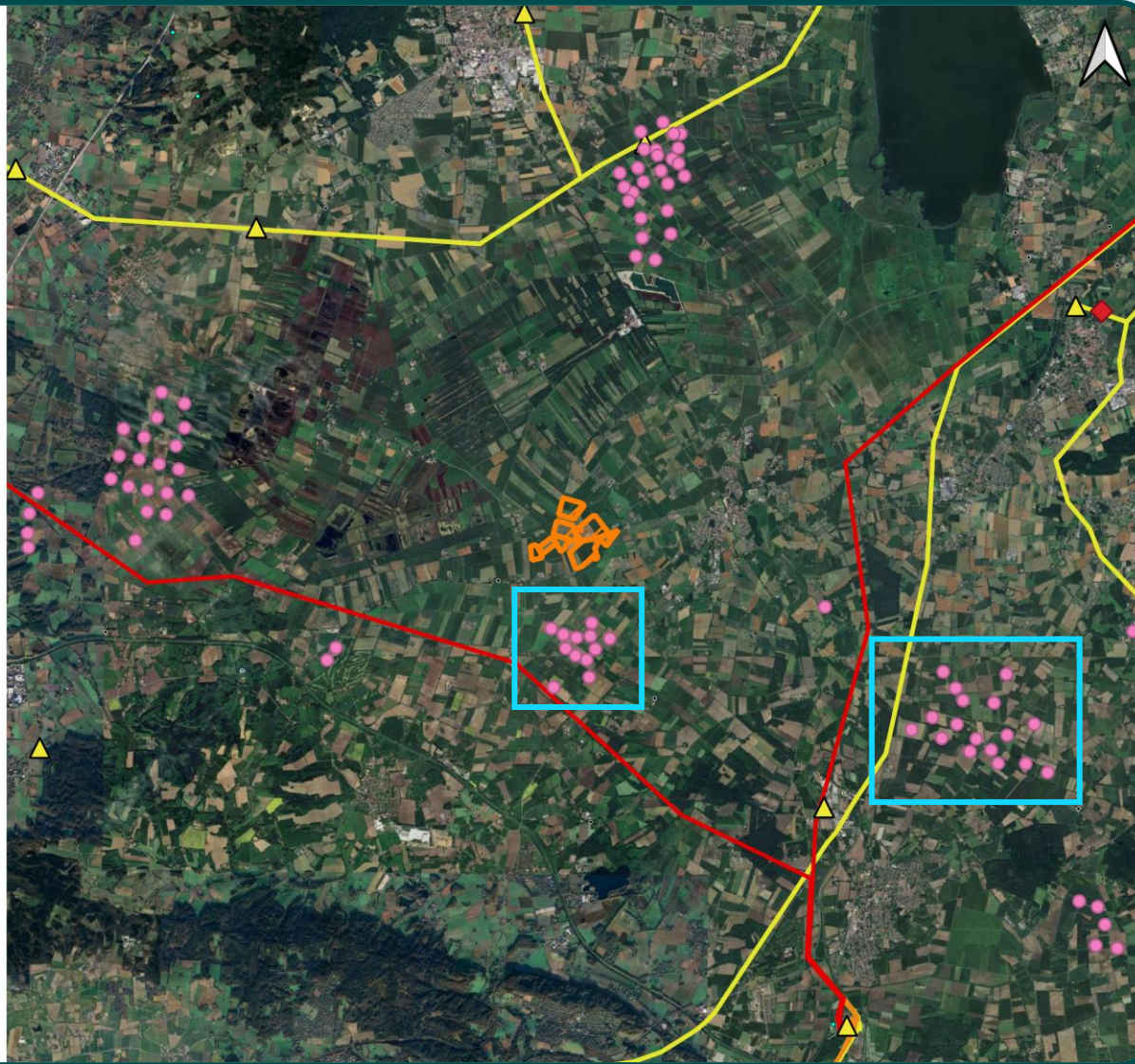
 220 kV

 380 kV

- Netzverknüpfungspunkte Mittel- und Niederspannung
- Sonstige Netzverknüpfungspunkte
- Transformator

Google Satellite

0 2.000 4.000 m



2. Solarpark Schwege

Netzanschluss

- Netzanschlussleistung von 15 MW in ca. 11 km Entfernung (Westnetz)
- 110 kV Freileitung in ca. 6 km Entfernung
- Repowering Windpark EnBW: Gespräche bzgl. gemeinsamen Netzanschluss initiiert
- Voraussetzung der EnBW: deutliche Vergrößerung des bestehenden Solarprojekts Venne
- Windpark energcity Erneuerbare: Gespräche zum gemeinsamen Netzanschluss aufgenommen



2. Solarpark Schwege: Ertragsabschätzung



ca. 70 ha Projektfläche



ca. 84.000 kWp installierbare Nennleistung



ca. 1.030 kWh/kWp/a spezifischer PV-Output bei Süd-Ausrichtung



ca. 86.520.000 kWh/a Energieertragspotenzial



Strombedarf von ca. 20.600 Einfamilienhäusern



3. Mehrwert für die Gemeinde Bohmte – Allgemeine Vorteile

Raumplanung



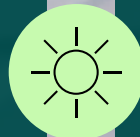
Hohe Raumverträglichkeit und geringe Konfliktrisiken mit raumplanerischen Belangen, ausreichender Abstand zu Wohnhäusern, Vereinbarkeit mit der Landwirtschaft

Attraktivität des Standorts



Regionale Grünstromproduktion steigert die Attraktivität des Standorts für Bürgerinnen und Bürger sowie Unternehmen (insb. in Kombination mit grünem Wasserstoff).

Flächen- und Klimaziele



Energieunabhängigkeit, Klimaschutz
Beitrag zur Erfüllung des Ausbauziels der Landesregierung

Lokale Aufträge und Konzession
für Wege- und Trassennutzung



Hohe Gesamtinvestitionen führen zu substanziellen Aufträgen für regionale Unternehmen (z. B. Planung, Bau, Betriebsführung, Instandhaltung, Grünpflege)



3. Mehrwert für die Gemeinde Bohmte – Wirtschaftliche Vorteile

Akzeptanzabgabe nach § 4
NWindPVBetG



Abgabe von 0,2 ct/kWh an die Kommune über 30 Jahre

Weitere finanzielle Beteiligung
nach § 6 NWindPVBetG



Abgabe von 0,1 ct/kWh an die Kommune oder betroffene BürgerInnen
oder Beteiligung mit Anteil von 20% am Solarpark

Gewerbesteuer



Gründung der Projektgesellschaften vor Ort, d. h. die jährlich anfallende
Gewerbesteuer steht in Gänze der Kommune zu

Grundsteuer B



Erheblich höhere Einnahme für die Kommune, da die Flächen von
Grundsteuer A in Grundsteuer B übergehen



4. Finanzielle Kennzahlen

Akzeptanzabgabe (§ 4 NWindPVBetG): **173.040 €/Jahr** (0,2 ct/kWh)

Weitere Beteiligung (§ 6 NWindPVBetG): **86.520 €/Jahr** (0,1 ct/kWh)

- die weitere finanzielle Beteiligung kann unterschiedlich realisiert werden (z. B.: direkte Beteiligung der Gemeinde und/oder der Bürgerinnen und Bürger)

Grundsteuer B: **20.140* €/Jahr**

Gewerbsteuer: **Ø 230.000 €/Jahr** (in den ersten 20 Jahren)

- Steuerliche Abschreibung und Zinsen bzw. Tilgung sind auf 20 Jahre gerechnet. Entsprechend beträgt die Gewerbsteuer im 2. Betriebsjahr 95.000 € und steigt auf 353.000 € im 20. Betriebsjahr.

* unter Berücksichtigung der Degression gem. Erlass zum Nds. Grundsteuergesetz vom 21.03.2022





Renino GmbH

Andreaestr. 2a

30159 Hannover

+49 511 5468 4570

info@renino.de

Renino.de

jan.ahmels@renino.de

andre.koukal@renino.de

maximilian.bosch@renino.de

jan-hendrik.piel@renino.de

chris.stetter@renino.de



Disclaimer

Diese Präsentation wurde mit größtmöglicher Sorgfalt erstellt. Für die Richtigkeit, Vollständigkeit und Aktualität der Inhalte übernehmen wir keine Gewähr.

Wir weisen darauf hin, dass die Inhalte dieser Präsentation der Information dienen. Die im Rahmen dieser Präsentation getroffenen Aussagen und gemachten Angaben sind nicht verbindlich. Die Renino GmbH schließt jegliche Haftung für Schäden aus, die durch die Nutzung der bereitgestellten Informationen entstehen.

Die Präsentation beinhaltet außerdem Aussagen über künftige Entwicklungen, sowie Informationen, die aus den von der Renino GmbH als verlässlich eingeschätzten Quellen stammen. Diese Aussagen beinhalten bekannte wie unbekannt Unsicherheiten und Risiken, die dazu führen können, dass die tatsächlichen Ergebnisse und Informationen von den erwarteten Ergebnissen und Informationen abweichen können. Diese Aussagen berücksichtigen Erkenntnisse bis einschließlich zum Zeitpunkt der Erstellung der Präsentation und basieren auf zahlreiche Annahmen, die sich als richtig oder falsch herausstellen können.

Wir behalten uns weiterhin das Recht vor, ohne vorherige Ankündigung Änderungen oder Ergänzungen der hier bereitgestellten Informationen vorzunehmen.

Die Präsentation einschließlich aller ihrer Teile ist urheberrechtlich geschützt. Eine Vervielfältigung oder Verwendung der Präsentation oder Teile hiervon ist ohne ausdrückliche Zustimmung des Urhebers verboten.

