

Machbarkeitsstudie Feuerwehr Bohmte – Feuerwehrhaus OT Herringhausen und OT Hunteburg

1.) Machbarkeitsstudie Feuerwehr Bohmte

Feuerwehrrhäuser OT Herringhausen
und OT Hunteburg

Dipl.-Ing. Günther Glösenkamp * Objektplaner * Beratender Ingenieur
Zum Hachepark 18 * 28857 Syke * Tel. 04242 / 9221 - 0

Machbarkeitsstudie Feuerwehr Bohmte – Feuerwehrhaus OT Herringhausen und OT Hunteburg

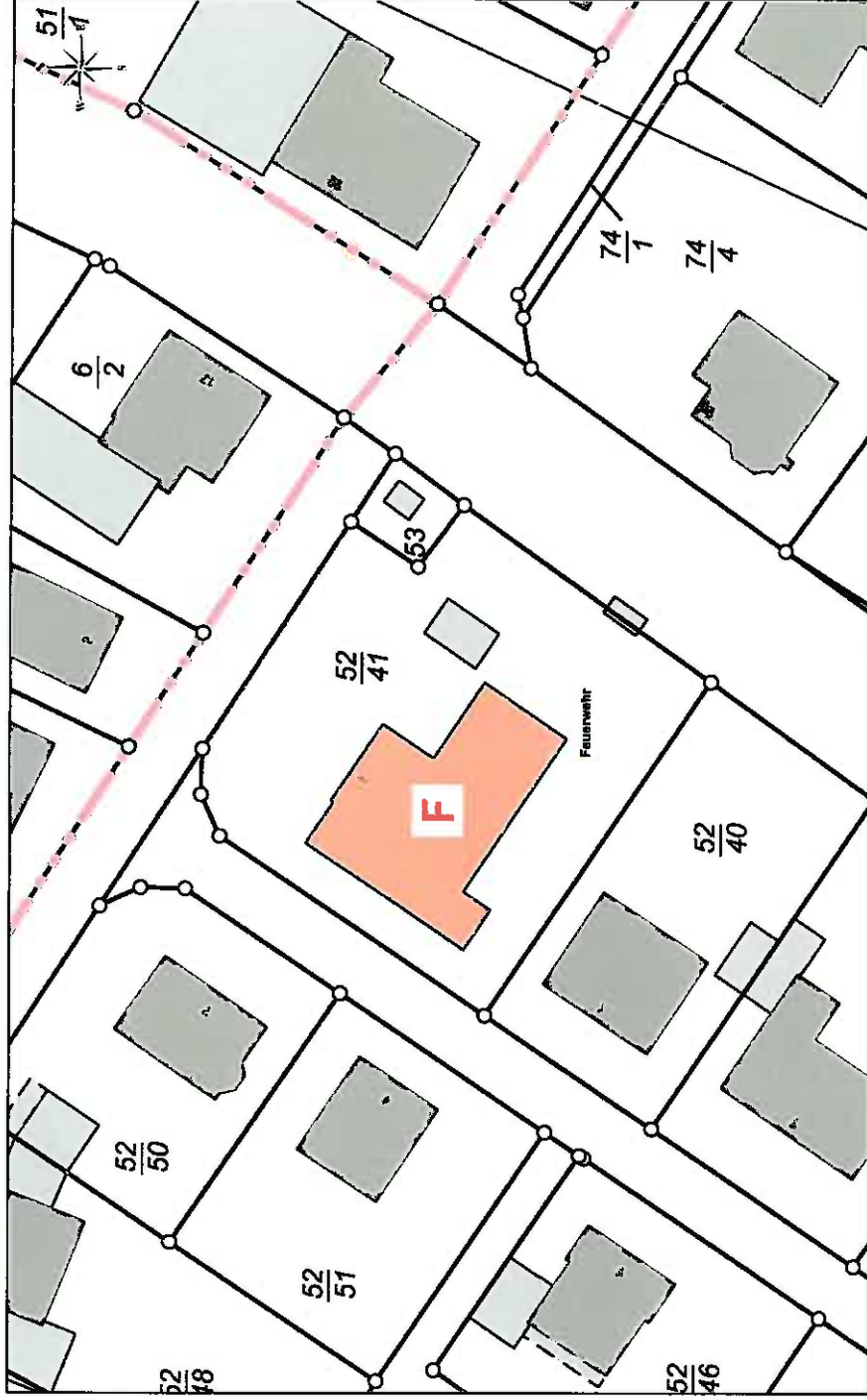
Feuerwehr OT Herringhausen



Dipl.-Ing. Günther Glösenkamp * Objektplaner * Beratender Ingenieur
Zum Hachepark 18 * 28857 Syke * Tel. 04242 / 9221 - 0

Machbarkeitsstudie Feuerwehr Bohmte – Feuerwehrhaus OT Herringhausen und OT Hunteburg

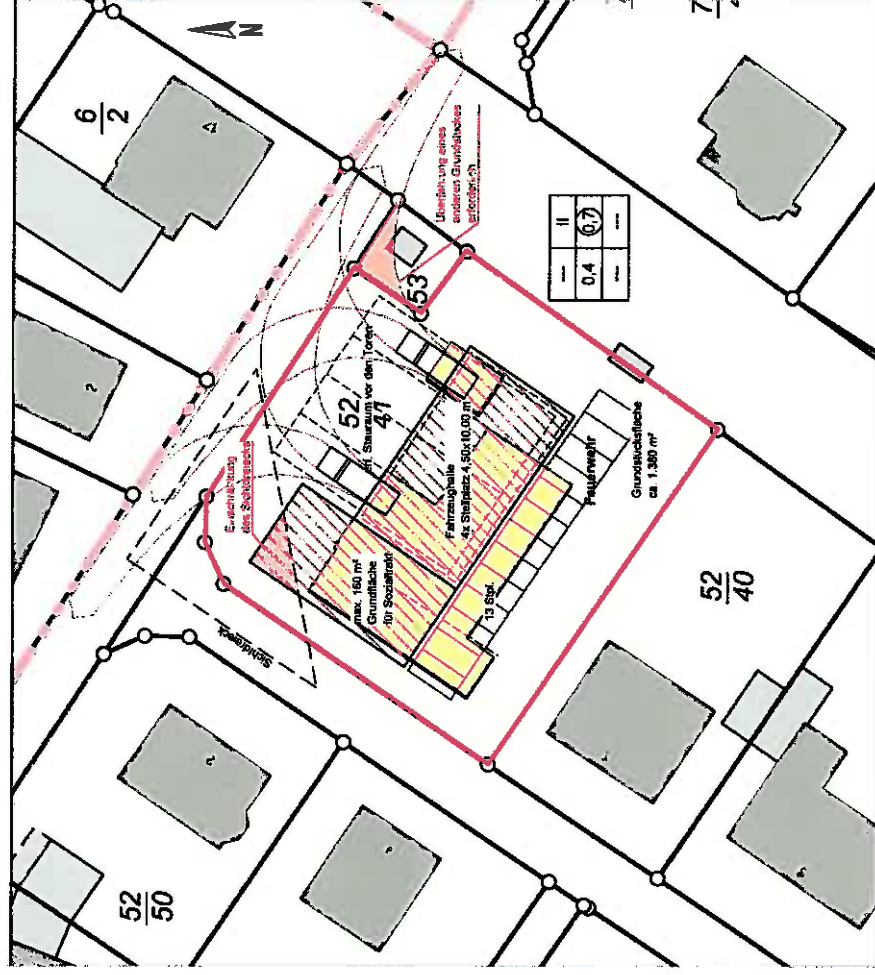
Feuerwehr OT Herringhausen – Lageplan Bestand



Dipl.-Ing. Günther Glüsenkamp * Objektplaner * Beratender Ingenieur
Zum Hachepark 18 * 28857 Syke * Tel. 04242 / 9221 - 0

Machbarkeitsstudie Feuerwehr Bohmte – Feuerwehrhaus OT Herringhausen und OT Hunteburg

Feuerwehr OT Herringhausen - Lageplan - Umbau

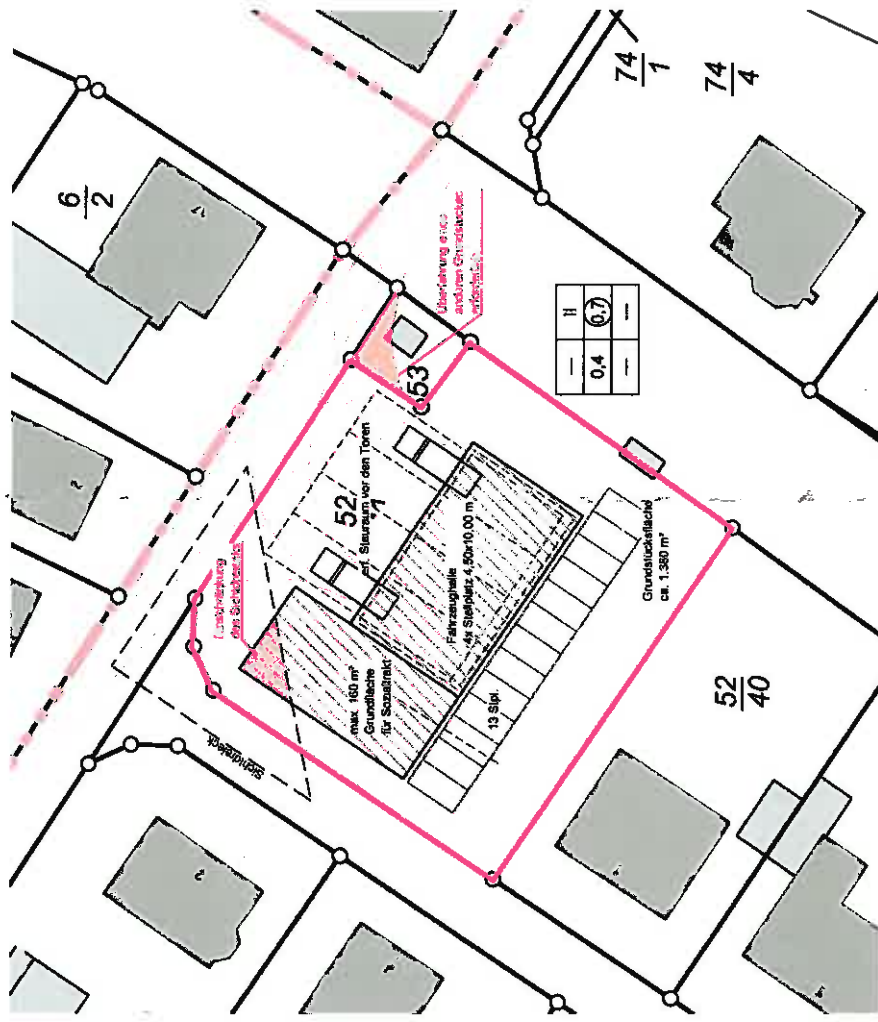


Dipl.-Ing. Günther Gläsenkamp * Objektplaner * Beratender Ingenieur
 Zum Hachepark 18 * 28857 Syke * Tel. 04242 / 9221 - 0

Feuerwehr OT Herringhausen – Lageplan Neubau

- Einschränkung Sichtdreieck
- Überfahung Fremdgrundstück
- Keine Technik- oder Lagerflächen in der Fahrzeughalle enthalten
- 13 PKW-Stellplätze nicht ausreichend
- Eingeschossiger Sozialtrakt nur mit max. 160 m² Grundfläche möglich, d.h. mehrgeschossiger Neubau erforderlich

Ergebnis: der Standort ist für einen Neubau nicht geeignet



Machbarkeitsstudie Feuerwehr Bohmte – Feuerwehrhaus OT Herringhausen und OT Hunteburg

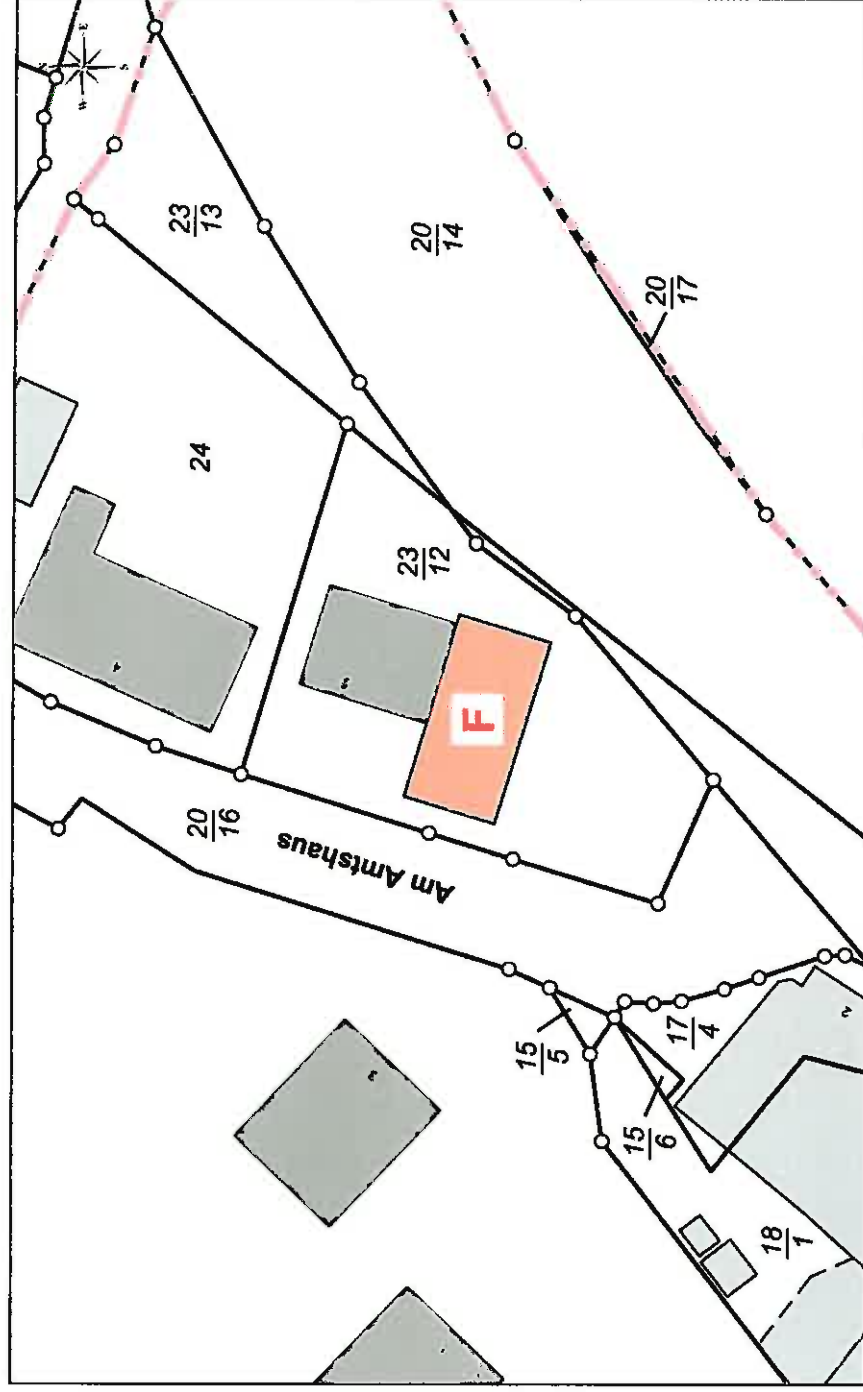
Feuerwehr OT Hunteburg



Dipl.-Ing. Günther Glösenkamp * Objektplaner * Beratender Ingenieur
Zum Hachepark 18 * 28857 Syke * Tel. 04242 / 9221 - 0

Machbarkeitsstudie Feuerwehr Bohmte – Feuerwehrhaus OT Herringhausen und OT Hunteburg

Feuerwehr OT Hunteburg – Lageplan Bestand

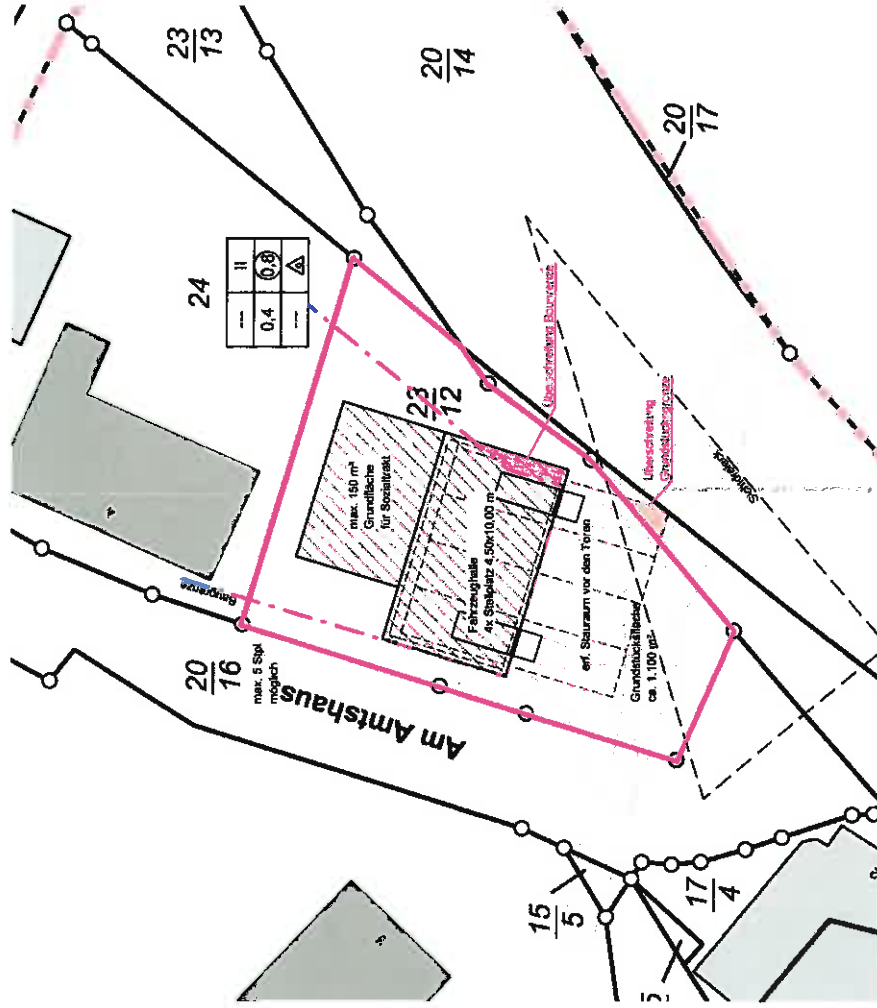


Dipl.-Ing. Günther Glösenkamp * Objektplaner * Beratender Ingenieur
Zum Hachepark 18 * 28857 Syke * Tel. 04242 / 9221 - 0

Feuerwehr OT Hunteburg – Lageplan Neubau

- Überschreitung Grundstücksgrenze mit Stellfläche vor Toren
- Überschreitung Baugrenze mit Neubau
- Keine Technik- oder Lagerflächen in der Fahrzeughalle enthalten
- Keine PKW-Stellplätze möglich
- Eingeschossiger Sozialtrakt nur mit max. 150 m² Grundfläche möglich, d.h. mehrgeschossiger Neubau erforderlich

Ergebnis: der Standort ist für einen Neubau nicht geeignet



Stellplatzgrößen – Quelle: DGUV (Deutsche Gesetzliche Unfallversicherung)

Stellplatzgröße	Mindestflächen
1 4,5 m x 10 m	Tor: Durchfahrtsbreite: 3,6 m, Durchfahrts- höhe: 4 m. Für alle Feuerwehrfahrzeuge mit einer Länge ≤ 8 m.
2 4,5 m x 12,5 m	Tor: Durchfahrtsbreite: 3,6 m, Durchfahrts- höhe: 4 m. Für alle Feuerwehrfahrzeuge mit einer Länge ≤ 10 m
3 4,5 m x 12,5 m	Tor: Durchfahrtsbreite: 3,6 m, Durchfahrts- höhe: 4,5 m. Für alle Feuerwehrfahrzeuge mit einer Länge ≤ 10 m.
4 Sondermaße nach Vereinbarung	Sonderfahrzeuge, Stellplatzmaße nach Fahrzeugabmessungen zzgl. Verkehrs- wegen. Tormaße abgestimmt auf die einzustellenden Fahrzeuge zzgl. Sicher- heitsabstände (Fahrzeugbreite zzgl. 0,5 m an beiden Seiten sowie Fahrzeughöhe zzgl. 0,2 m).

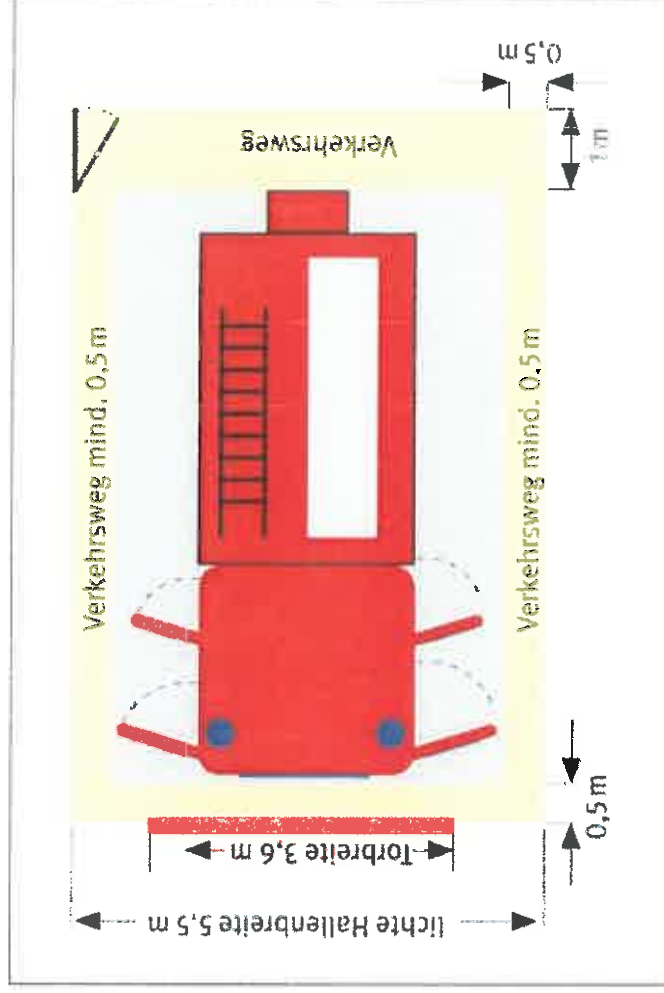
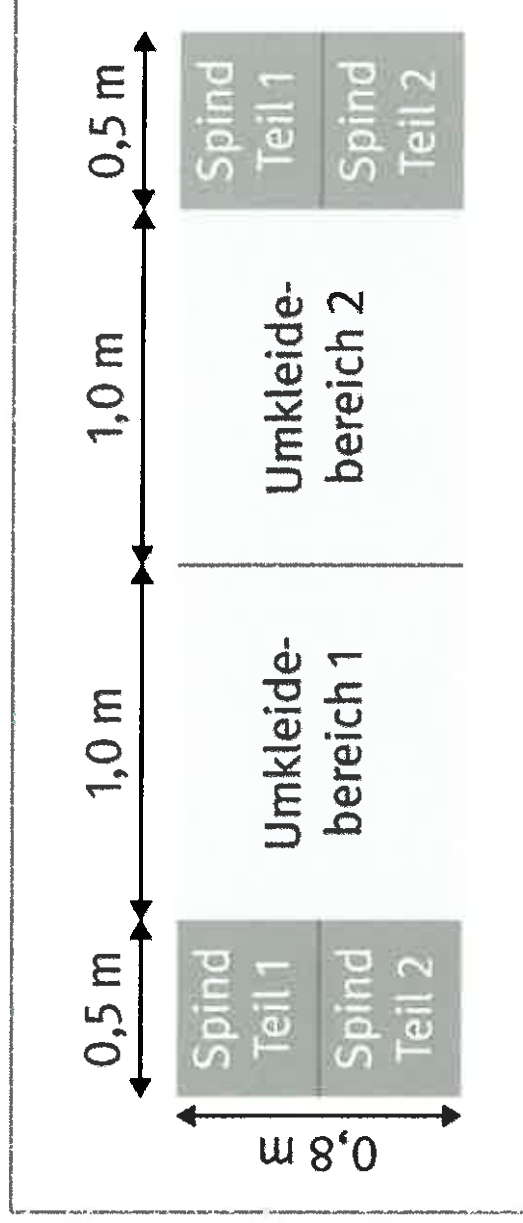


Bild 18 Abstandmaße in der Fahrzeughalle mit Einzelstellplatz

Platzbedarf Umkleide und Schulungsraum – Quelle: DGUV (Deutsche Gesetzliche Unfallversicherung)

Bild 33 Umkleidebereiche für zwei Feuerwehrangehörige mit einer Fläche, inkl. Spinden, von 1,2 m² (s. auch DIN 14092-1)



Schulungsraum – 1,5 m² je planmäßigem Nutzer, mindestens 30 m²